

Corrigé des exercices : Appui du 29 novembre

p. 2

6. a)

Entrepôt de liquidation de chaussures

Nombre d'articles vendus en une semaine	0	1	2	3	8	14
Salaire de Pierre (\$)	250	252,25	254,50	256,75	268	281,50

b) $s = 2,25n + 250$

c) 335,50 \$

d) 62 articles.

7. Dans 20 jours.

8. Dans 50 semaines.

p. 3 et 4

Les représentations graphiques

- a) Les variables varient dans le même sens, et ce, dans les deux situations.

b) **Voiture de Yan** : La vitesse est de 0 km/h au départ et par la suite, la vitesse augmente de plus en plus rapidement.

Voiture d'Ali : La vitesse est de 0 km/h au départ et par la suite, la vitesse augmente de moins en moins rapidement.

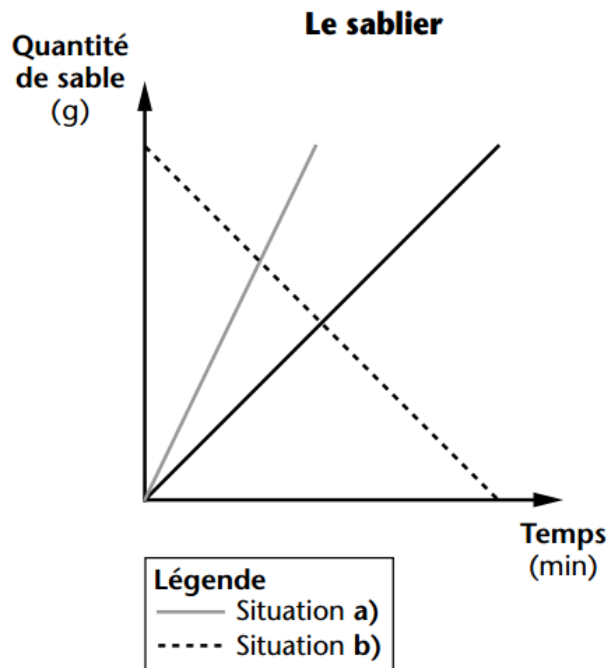
c) La vitesse des deux voitures des de 0 km/h au départ. Durant les premières secondes, la vitesse de la voiture de Yan augmente lentement alors que celle de la voiture d'Ali augmente rapidement. Par la suite, la vitesse de la voiture de Yan augmente rapidement alors que celle de la voiture d'Ali augmente lentement.
- a) Non, elle ne s'est pas entraînée le mercredi.

b) Elle a parcouru plus de distance dans les derniers jours, car elle parcourait 15 km par jour comparativement à 5 km par jour dans les premières journées.

c) $\approx 8,57$ km/jour

-
3. a) Le prix payé à l'entrée du parc par Antoine est déterminé par le nombre de manèges auxquels il accédera, tandis que le prix payé à l'entrée du parc par Sophie est fixe, peu importe le nombre de manèges auxquels elle accédera durant la journée.
- b) Sophie déboursa 35 \$, que ce soit pour 5 ou 9 manèges. Antoine déboursa 25 \$ pour 5 manèges, et 45 \$ pour 9 manèges.
- c) Le forfait choisi par Antoine est plus avantageux si le nombre de manèges auxquels il accède ne dépasse pas 5. Pour plus de 8 manèges, le forfait choisi par Sophie est plus avantageux.

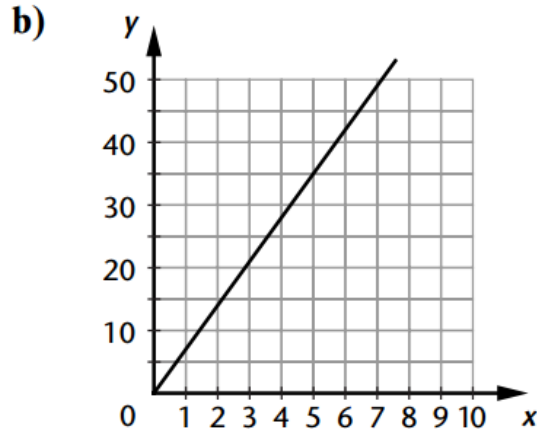
4.



p.5

2. a)

x	0	1	2	3	4	5	6
y	0	7	14	21	28	35	42

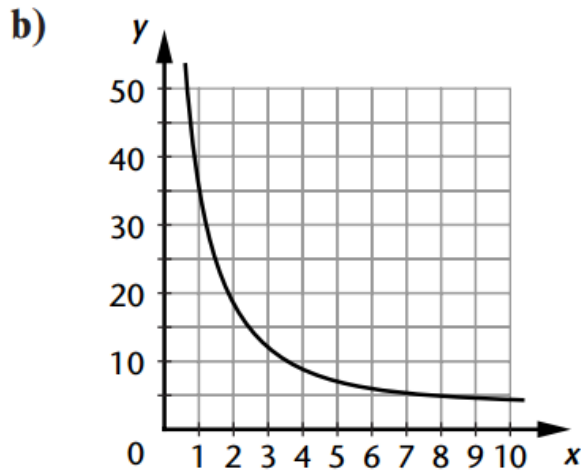


3. a) Elle est associée à une situation de proportionnalité.

b) Le coefficient de proportionnalité est 3.

4. a)

x	1	2	3	4	5	6
y	36	18	12	9	7,2	6



5. a) Elle est associée à une situation inversement proportionnelle.

b) Le produit xy est 72.

6. a) Plusieurs réponses possibles.

Menuisier A

Temps (h)	0	2	4	6	8	10
Salaire (\$)	0	48	96	144	192	240
Salaire horaire (\$/h)	0	24	24	24	24	24

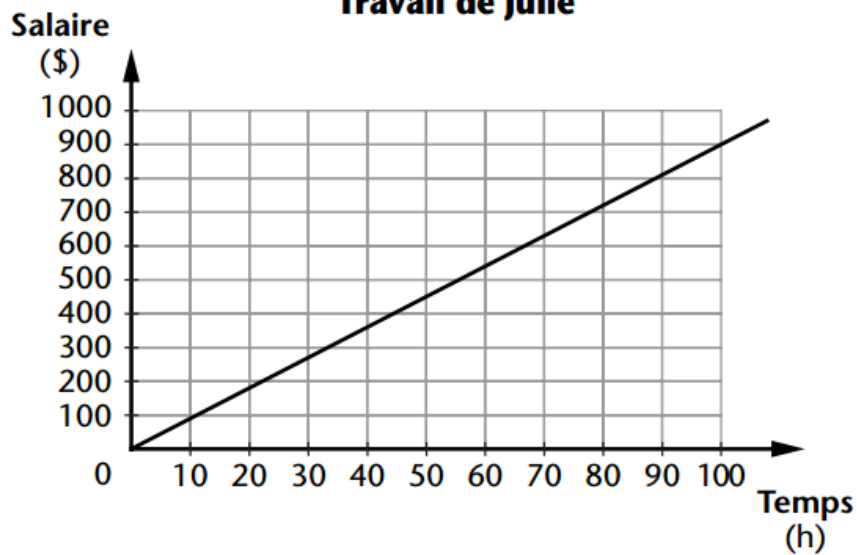
Menuisier B

Temps (h)	1	2	4	6	8	10
Salaire (\$)	210	210	210	210	210	210
Salaire horaire (\$/h)	210	105	52,50	35	26,25	21

b) Pour moins de 8,75 h de travail, le menuisier A propose le tarif le plus avantageux. Pour 8,75 h, les deux menuisiers factureront le même montant. Pour plus de 8,75 h, il est préférable d'engager le menuisier B.

7. a)

Travail de Julie



b) $\approx 96,67$ h

8. Plusieurs réponses possibles.

Mosaïque

Nombre de dessins	1	2	4	10	20	30
Aire d'un dessin (m ²)	10,8	5,4	2,7	1,08	0,54	0,36

p.8

8. a) 2400 révolutions/min b) 5,75 s